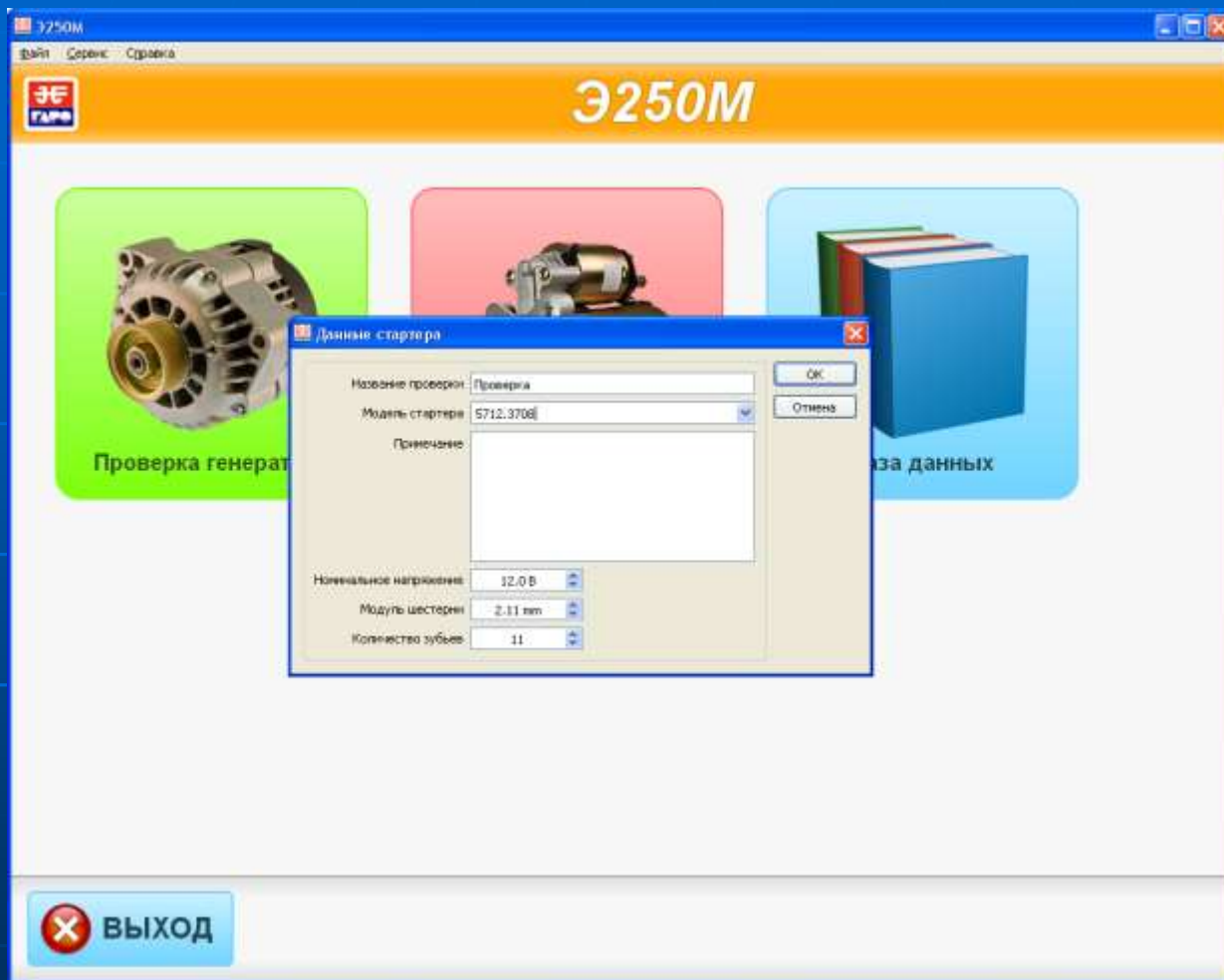




## Проверка стартера, выбор модели





## Проверка стартера, проверка

3250M

Выход Сервис Справка

### Проверка стартера

<b>Напряжение (В)</b> <b>6.5</b>	<b>Ток стартера (А)</b> <b>422</b>	<b>Момент (Н*м)</b> <b>7.3</b>					
<b>Данные стартера</b> Проверка: Проверка Модель: 5712.3708 Напряжение: 12.0 m * z: 2.11 x 11	<b>Ток реле (А)</b> <b>7.0</b>	<b>Обороты (об/мин)</b> <b>0</b>					
<b>Результаты</b>							
<b>Холостой ход</b>							
Напряжение	Ток стартера	Ток реле	Обороты	<b>Полное торможение</b>			
12.6 В	94 А	11.2 А	5137 об/мин	Напряжение	Ток стартера	Ток реле	Момент
				6.5 В	422 А	7.0 А	7.3 Н*м

НАЗАД   ДАННЫЕ   ОТЧЕТ



## Проверка стартера, отчет

Просмотр печати: document1

89.6%

Стенд: 3250M v1.0.0, заводской номер 0, 19.06.2014 13:31

Страница 1 из 1

### Проверка стартера

Проверка: Проверка  
Модель: 5712.3708  
Напряжение: 12.0  
м<sup>2</sup> z: 2.11 x11  
Примечание:

#### Холостой ход

Напряжение	Ток стартера	Ток реле	Обороты
12.6 В	94 А	11.2 А	5137 об/мин

#### Полное торможение

Напряжение	Ток стартера	Ток реле	Момент
6.5 В	422 А	7.0 А	7.3 Н*м